

AGORÀ

SPESSORE	7 cm
PESO	145 kg/m ²
DIMENSIONI	9 x 10 cm
BANCALE	9,31 m ²
PEZZI a mq	110 pz/fila
FINITURA SUPERFICIALE	Doppio strato - Spigolo vivo
COLORE	Antracite - Bianco - Giallo - Testa di Moro

DESTINAZIONE D'USO



CE

Linea Spigolo Vivo



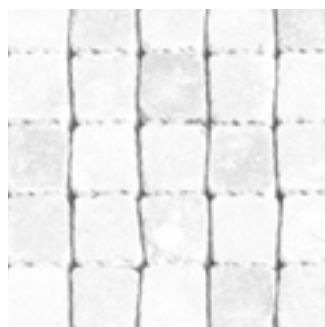
VOCE DI CAPITOLATO

Pavimentazione drenante autobloccante realizzata in calcestruzzo vibrocompreso, finitura doppio strato quarzato, tipologia AGORÀ LINEAVERDE colore ____, caratteristiche tecniche come da norma UNI EN 1338, dotati di marcatura CE secondo norma Reg. UE 305/2011: dimensioni nominali 100 x 90mm, spessore 70mm, tolleranza ± 2 mm, resistenza alla trazione indiretta per taglio $\geq 3,6$ Mpa, carico di rottura per lunghezza ≥ 250 N/mm. Emissioni di amianto assenti.

Posa a secco su letto di sabbia spessore cm 4÷5, vibrocompattata a mezzo di piastra vibrante e sigillati con sabbia fine. Lo strato di finitura superiore è realizzato con inerti selezionati di sabbia e quarzo con granulometria massima mm 1÷3.



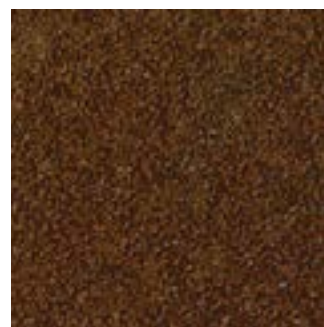
ANTRACITE



BIANCO



GIALLO



TESTA DI MORO