

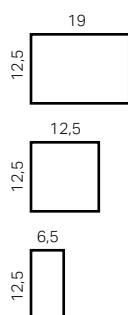
# LINEAVERDE

PAVIMENTAZIONE  
IN CEMENTO 

## ANTIQUO

SPESSORE	6 cm
PESO	132 kg/m <sup>2</sup>
DIMENSIONI	19/ 12,5/ 6,5 x 12,5 cm
BANCALE	12,33 m <sup>2</sup>
PEZZI a mq	56 pz/fila
FINITURA SUPERFICIALE	Doppio strato-Spigolo vivo
COLORE	Ambra - Antracite - Giallo - Testa di Moro

### DESTINAZIONE D'USO



CE

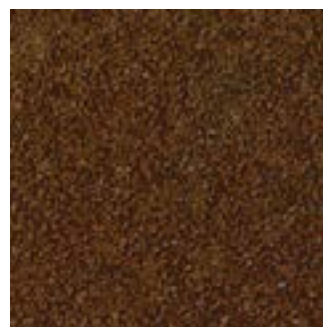
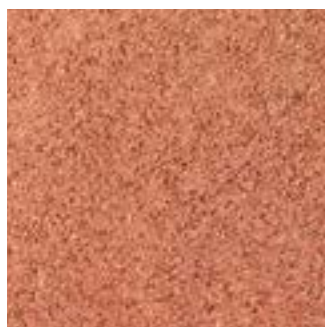
## Linea Spigolo Vivo



### VOCE DI CAPITOLATO

Pavimentazione drenante autobloccante realizzata in calcestruzzo vibrocompreso, finitura doppio strato quarzato, tipologia ANTIQUO LINEAVERDE colore \_\_\_\_, caratteristiche tecniche come da norma UNI EN 1338, dotati di marcatura CE secondo norma Reg. UE 305/2011: dimensioni nominali 65/125/ 190 x 125mm, spessore 60mm, tolleranza  $\pm 2$ mm, resistenza alla trazione indiretta per taglio  $\geq 3,6$  Mpa, carico di rottura per lunghezza  $\geq 250$  N/mm. Emissioni di amianto assenti.

Posa a secco su letto di sabbia spessore cm 4÷5, vibrocompattata a mezzo di piastra vibrante e sigillati con sabbia fine. Lo strato di finitura superiore è realizzato con inerti selezionati di sabbia e quarzo con granulometria massima mm 1÷3.



ANTRACITE

GIALLO

TESTA DI MORO