

PD/1

SPESSORE	6 cm
PESO	135 kg/m ²
DIMENSIONI	12,5 x 12,5 cm
BANCALE	11 m ²
PEZZI a mq	67 pz/ fila
FINITURA SUPERFICIALE	Doppio strato-Quarzato
COLORE	Grigio Naturale - Ambra - Antracite

DESTINAZIONE D'USO



CE

Linea Intramontabili



VOCE DI CAPITOLATO

Pavimentazione drenante autobloccante realizzata in calcestruzzo vibrocompresso, finitura doppio strato a spigolo vivo quarzato, tipologia PD/1 LINEAVERDE colore ____, caratteristiche tecniche come da norma UNI EN 1338, dotati di marcatura CE secondo norma Reg. UE 305/2011: dimensioni nominali 125 x 125 mm, spessore 60mm, tolleranza ± 2 mm, resistenza alla trazione indiretta per taglio $\geq 3,6$ Mpa, carico di rottura per lunghezza ≥ 250 N/mm. Emissioni di amianto assenti.

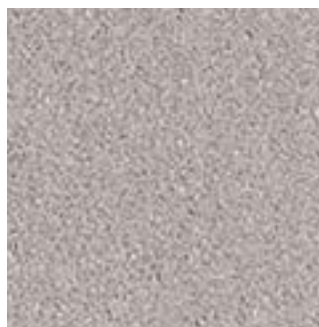
Posa a secco su letto di sabbia spessore cm 4÷5, vibrocompattata a mezzo di piastra vibrante e sigillati con sabbia fine. Lo strato di finitura superiore è realizzato con inerti selezionati di sabbia e quarzo con granulometria massima mm 0÷3.



AMBRA



ANTRACITE



GRIGIO